

Instructivo sobre configuración de detección de llave para ingresar a CAPATAZ Software

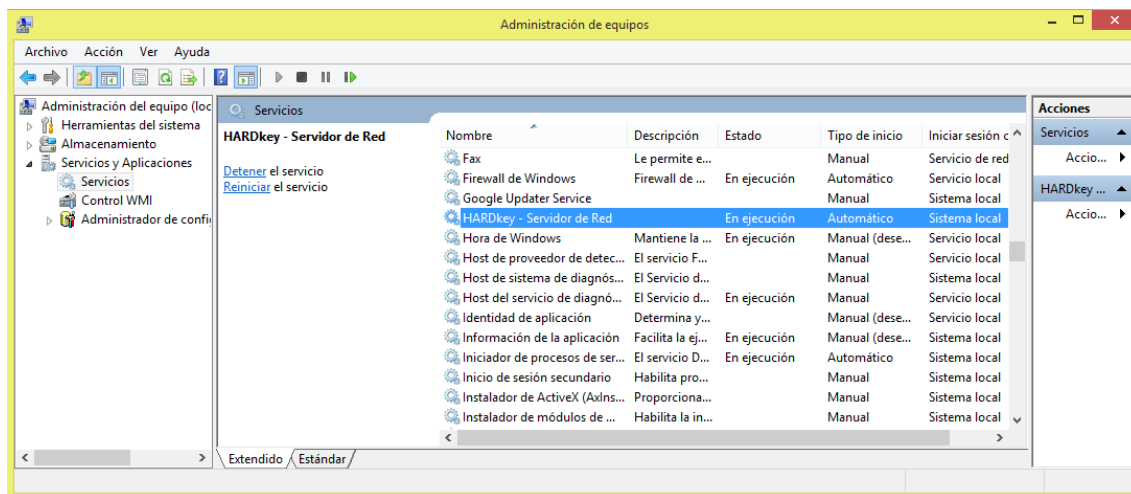
Revisión agosto 2017

* El presente instructivo aplica desde la versión **14.02** en adelante.

En la máquina donde esté conectada la llave de CAPATAZ Multiusuario:

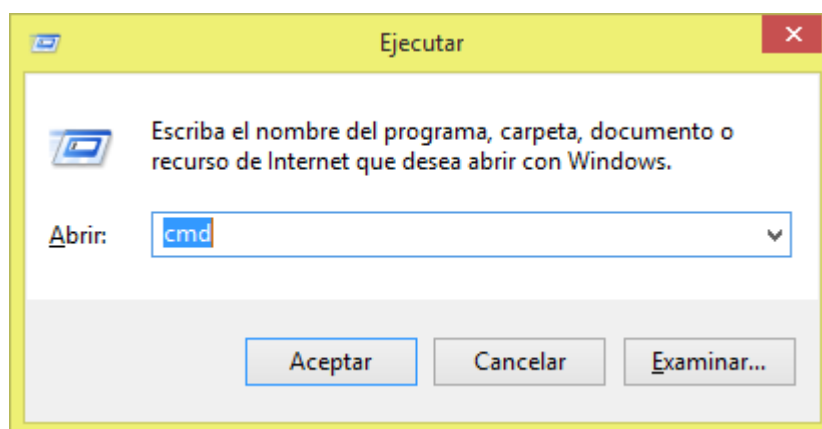
1. Asegurarse de que está corriendo el servicio de la llave.

- Dirigirse al “Administrador de equipos” de Windows y chequear en los Servicios el nombre HARDkey – Servicio de Red.

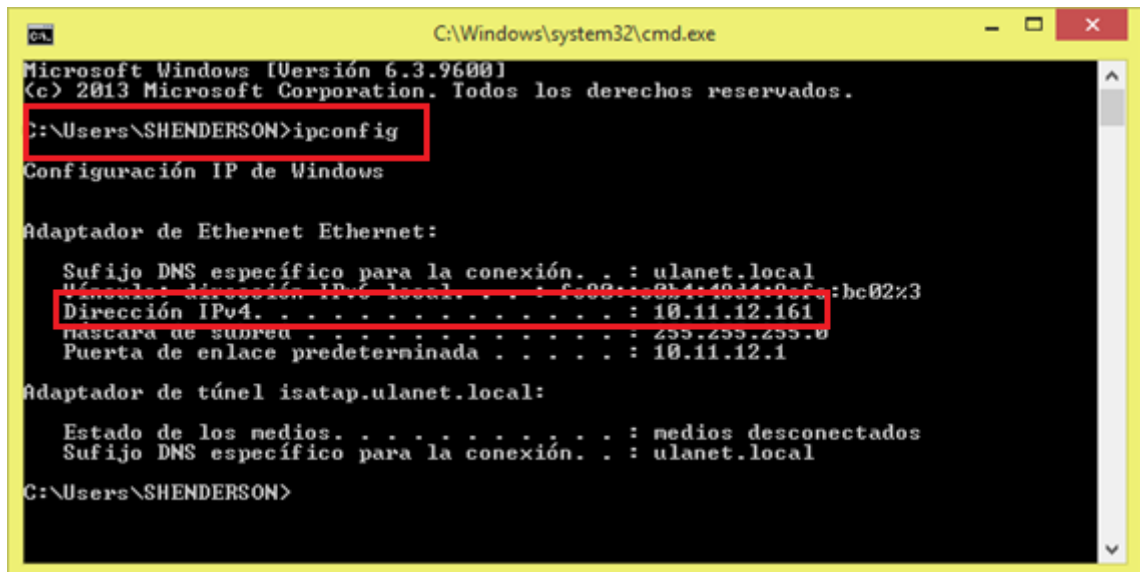


Se recomienda Reiniciar el Servicio antes de empezar con las pruebas de detección. En caso de no estar instalado, consultar a mesadeayuda@ulasoft.com.ar

2. Averiguar el IP de la máquina, abriendo la consola ejecutando CMD.



Con el comando *ipconfig*, obtenemos nuestro número de IP. En El siguiente caso:
10.11.12.161



```
C:\Windows\system32\cmd.exe
Microsoft Windows [Versión 6.3.9600]
(c) 2013 Microsoft Corporation. Todos los derechos reservados.

C:\Users\SHENDERSON>ipconfig

Configuración IP de Windows

Adaptador de Ethernet Ethernet:

    Sufijo DNS específico para la conexión. . . : ulanet.local
    Dirección IP local . . . . . : fe80::8b4:4014:90f:bc02%3
    Dirección IPv4 . . . . . : 10.11.12.161
    máscara de subred . . . . . : 255.255.255.0
    Puerta de enlace predeterminada . . . . . : 10.11.12.1

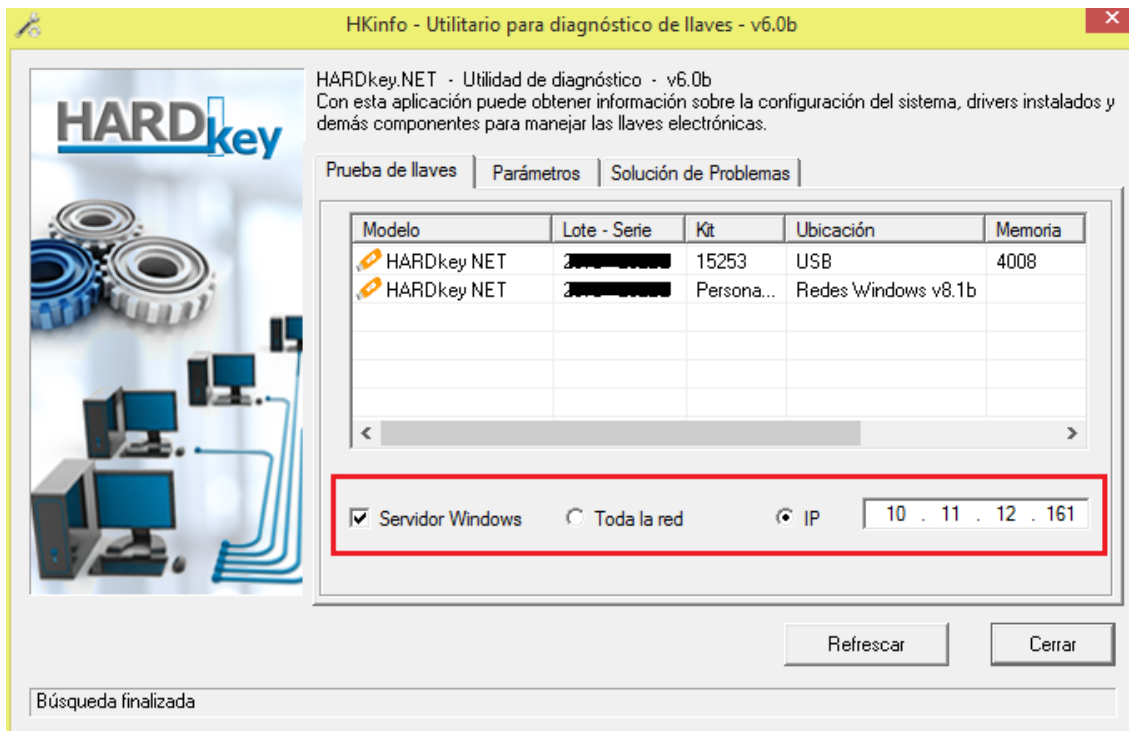
Adaptador de túnel isatap.ulanet.local:

    Estado de los medios. . . . . : medios desconectados
    Sufijo DNS específico para la conexión. . . : ulanet.local

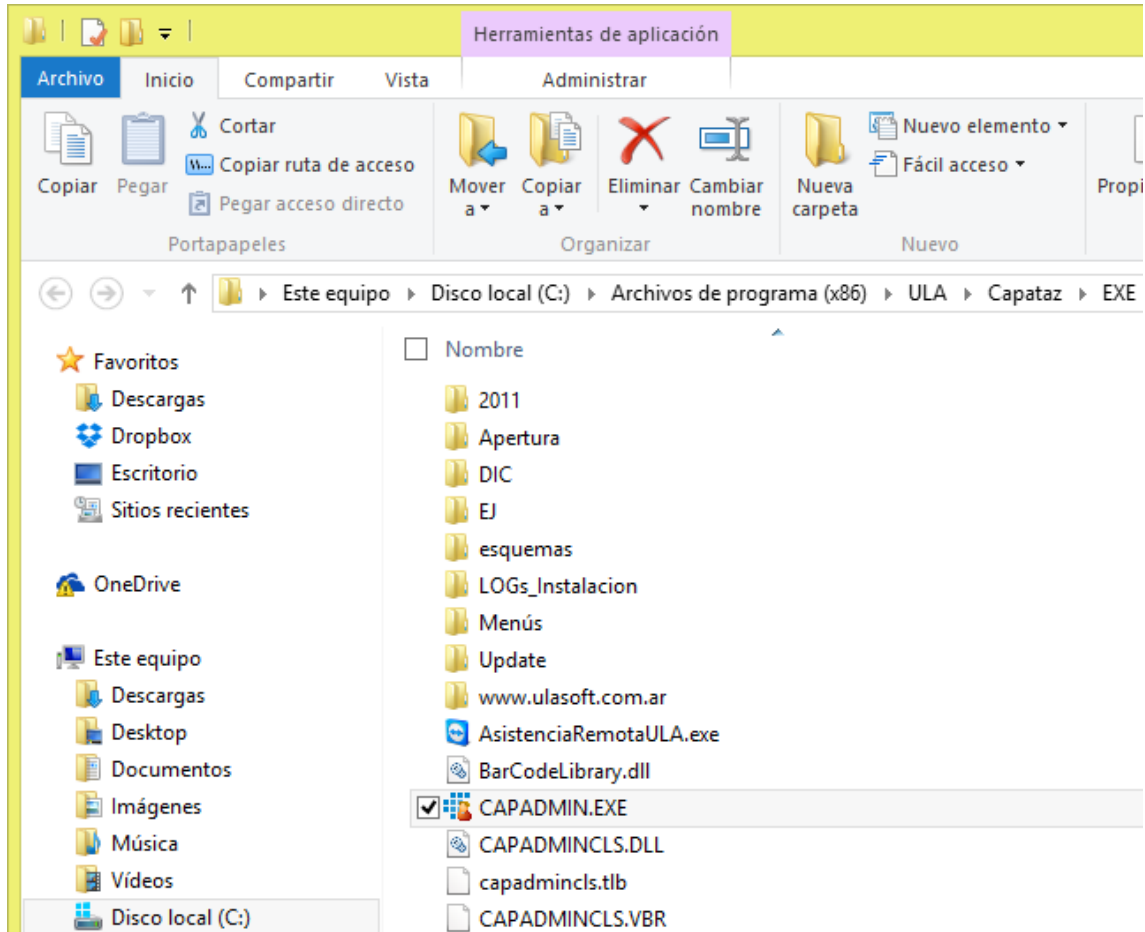
C:\Users\SHENDERSON>
```

3. Ingresar a **Diagnóstico de llaves** y ver que detecte **dos veces**, tanto por USB como por Red.

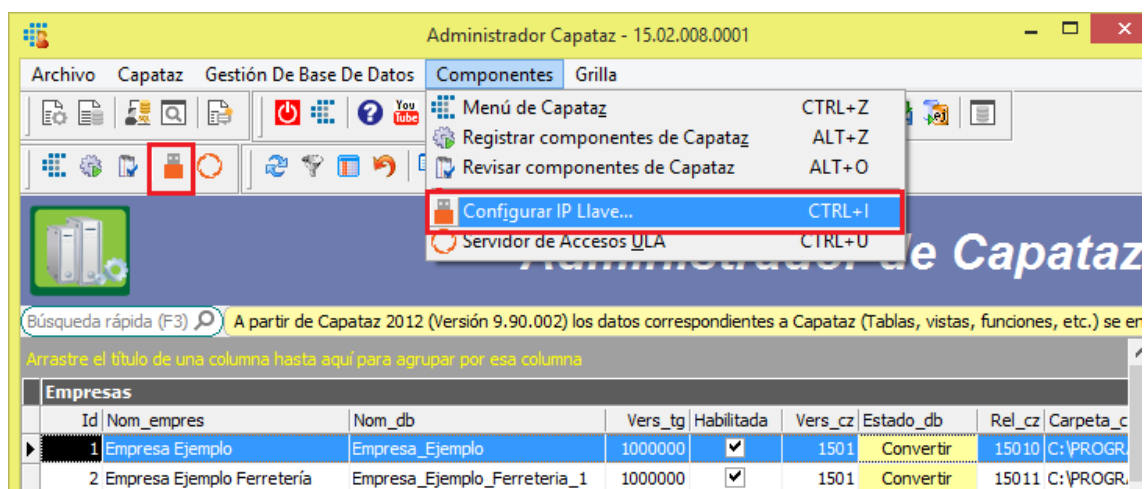
De esta forma nos aseguramos que todas las terminales de la red podrán ver la llave.



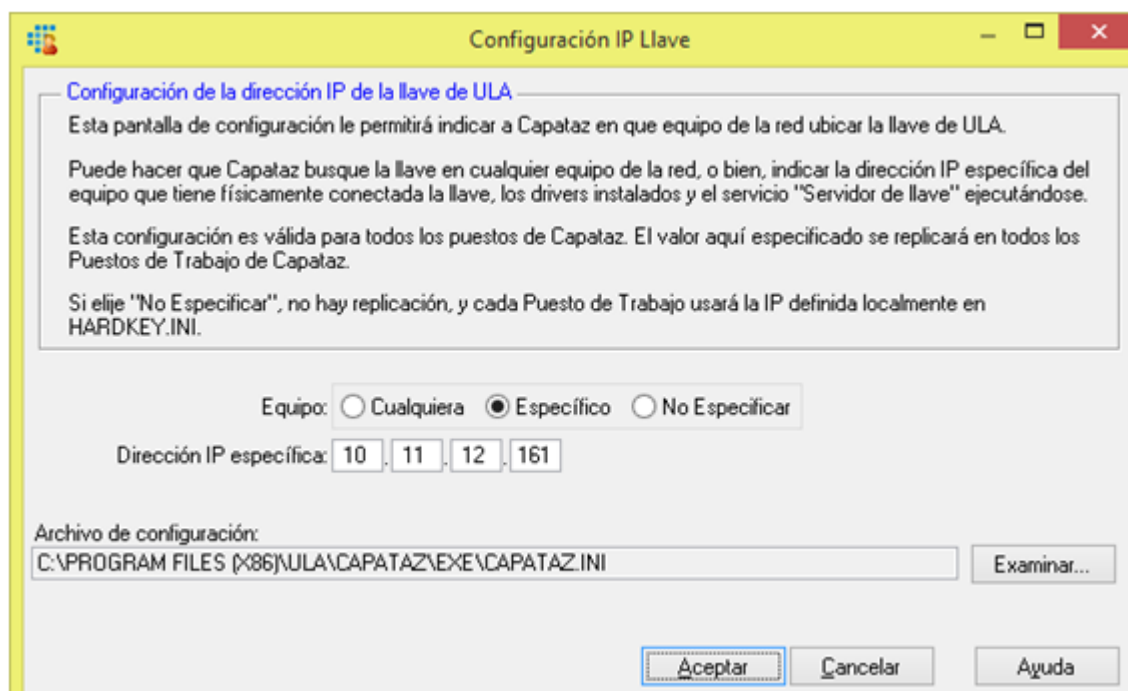
4. Ingresar a la ruta de instalación de CAPATAZ, por defecto C:\Program Files (x86)\ULA\Capataz\EXE y ejecutar **CAPADMIN**, o desde el inicio de Windows, buscar el Administrador de CAPATAZ.



Una vez adentro del Administrador de CAPATAZ, buscar el menú “Configurar IP Llave...”



Y establecer en específico la IP detectada en el punto 2. Darle Aceptar y probar en las terminales ingresar a CAPATAZ directamente.



Por último, cabe mencionar que esta configuración en el Administrador de CAPATAZ (paso 4) se puede establecer también desde alguna de las instalaciones de CAPATAZ Cliente en las terminales. Deberá conocer la IP del equipo donde está enchufada la llave y suponer que el servicio está iniciado.

Fin del instructivo

CAPATAZ
SOFTWARE

mesadeayuda@ulasoft.com.ar
0810-444-SOFT (7638)
[Facebook](#) | [Twitter](#) | [YouTube](#) | [Blog](#) | [LinkedIn](#)