

Instructivo para cargar cuotas

* Revisión agosto 2017

Antes de realizar la carga de la cuota, se recomienda salir completamente de CAPATAZ. En la terminal que tiene conectada la llave o alguna PC de la red:

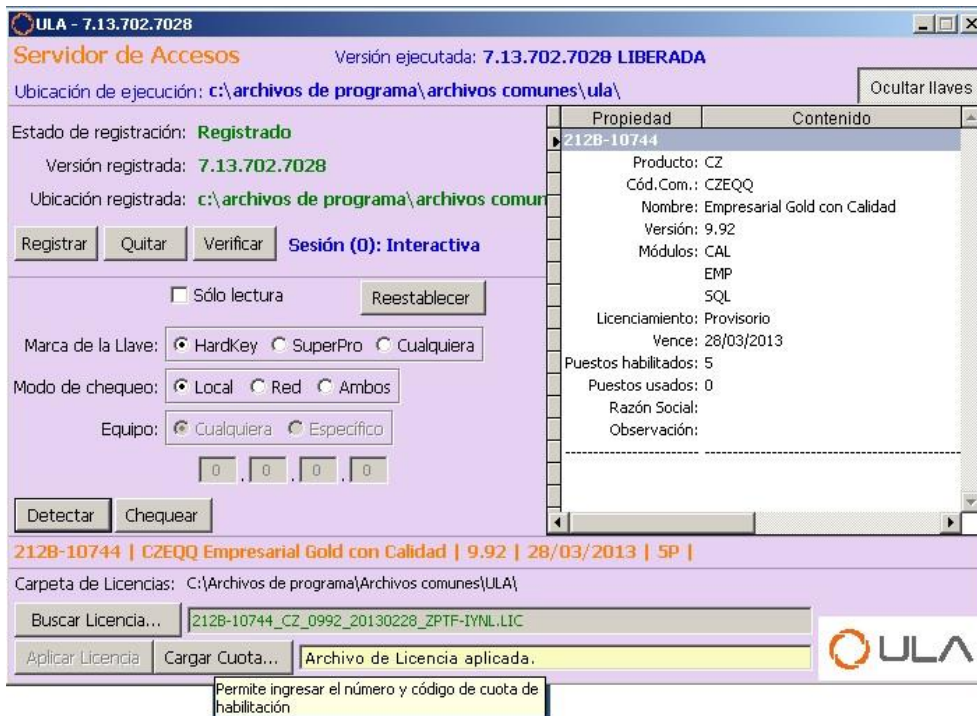
1. Ingresar al Servidor de Accesos ULA

- Inicio > Programas > CAPATAZ > Herramientas > Servidor de Accesos ULA
- Aparecerá la siguiente pantalla:



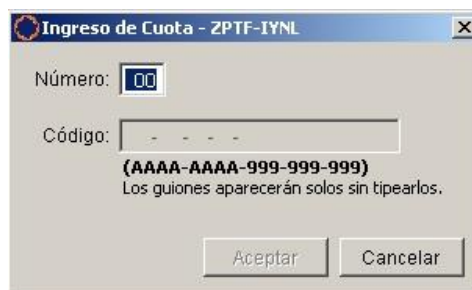
2. Detectar llave

- Tildar la opción adecuada para: **Marca de la llave** y **Modo de Chequeo**.
- En **Equipo**, especifique una dirección IP si lo desea.
- Presionar el botón **Detectar** y verificar que el número de llave que se indica en la pantalla sea el correcto.
- Aparecerá la siguiente pantalla:



3. Cargar Cuota

- Presione el botón **Cargar Cuota**.
- Aparecerá la siguiente pantalla.



- Ingrese el número de cuota y el código correspondiente, dando por finalizado el procedimiento.

Fin del instructivo



mesadeayuda@ulasoft.com.ar
 0810-444-SOFT (7638)
[Facebook](#) | [Twitter](#) | [YouTube](#) | [Blog](#) | [LinkedIn](#)